

Erfahrungen mit der Qualifizierung der Placement-Officer (PO)

Herausforderungen und Schulungsbedarf

Bonn, 19.01.2016/Robert Braun
CO HRS / Sourcing & Recruiting

engineering.tomorrow.together.



thyssenkrupp

Ingenieurkunst bei thyssenkrupp für nachhaltigen Fortschritt bei Kunden

Produkt- und Service-Beispiele in unseren Anwendungsfeldern

Mechanical



Energie

Großwälzlager und Ringe für Windturbinen



Bau

Erreichung einer bis zu 66% höheren Energieeffizienz bei Aufzügen



Automobil

Durch Ventilsteuerung 4,1t weniger CO₂ pro Fahrzeug über die Lebensdauer



Minerals & Mining

Vollmobile Brechanlagen ermöglichen Reduzierung von bis zu 350.000t CO₂ pro Jahr

Plant



Bau

Bis zu 40% weniger CO₂-Emissionen in Zementanlagen



Automobil

Entwicklung von Produktionsanlagen für Lithium-Ionen-Batteriezellen



Chemie

EnviNOx®: Reduktion von N₂O/NO_x um bis zu 99% in Düngemittelanlagen



Chemie

Prozesstechnologie für Polylactide: Neue Kunststoffe auf Basis von Biomasse

Materials



Automobil

Hochfester Stahl mit bis zu 30% Gewichtsreduktion



Energie

Nicht kornorientiertes Elektroband reduziert Übertragungsverluste der Energie



Bau

Optimierung Korrosionsschutz durch Zink-Magnesium-Oberfläche



Verpackung

Durch ultra-dünnen Verpackungsstahl 23% bessere Ressourceneffizienz



thyssenkrupp als diversifizierter Industriekonzern

Unsere Business Areas

Components
Technology

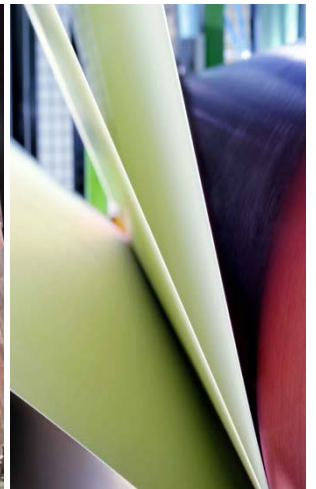
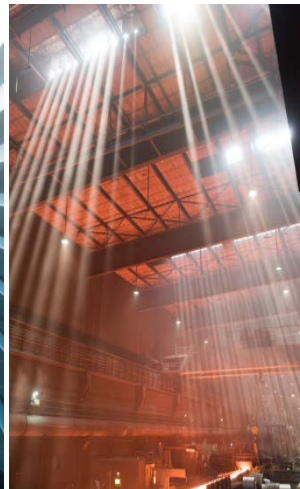
Elevator
Technology

Industrial
Solutions

Materials
Services

Steel
Americas

Steel
Europe



Mitarbeiter

29.627

51.335

19.388

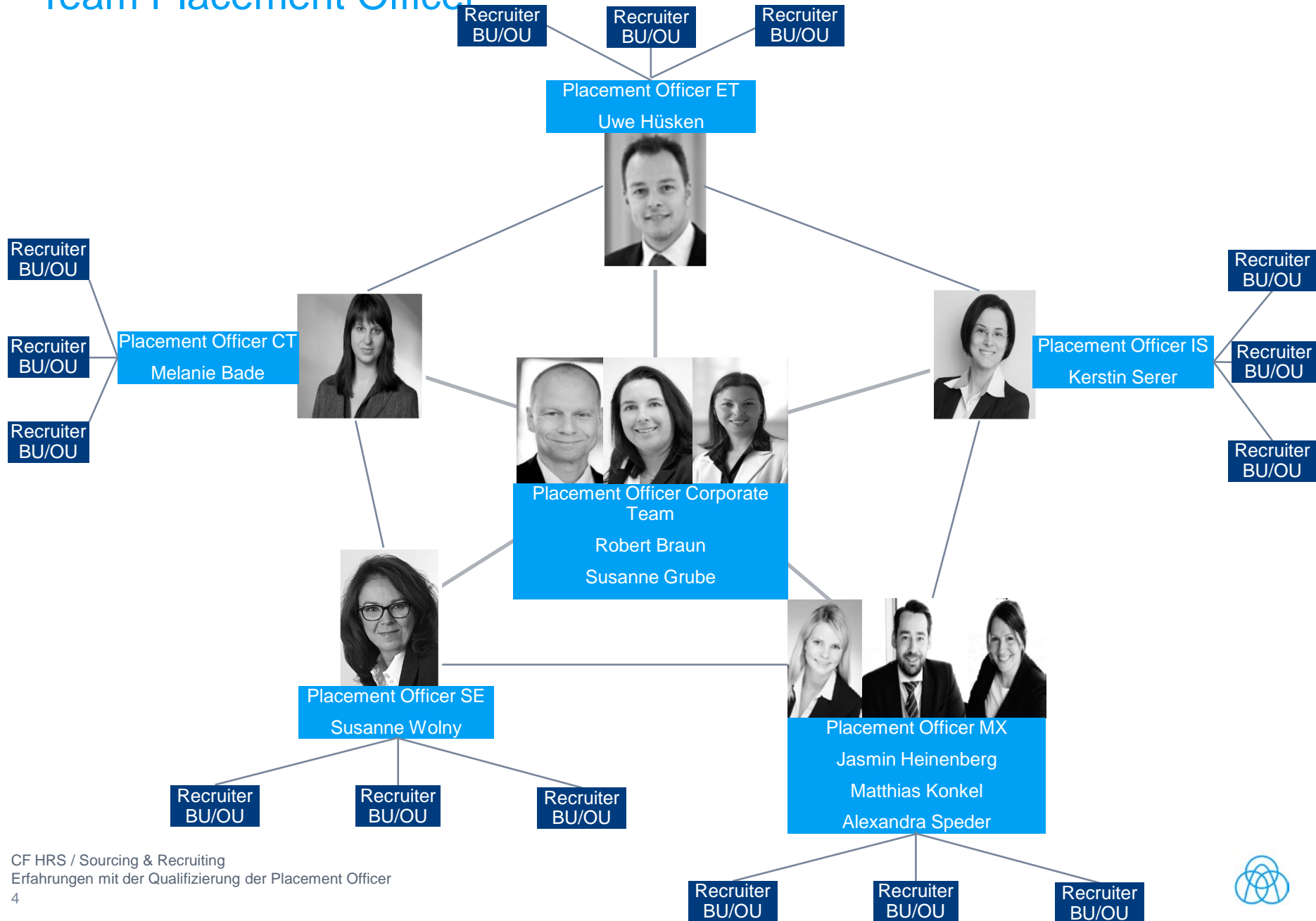
20.226

3.725

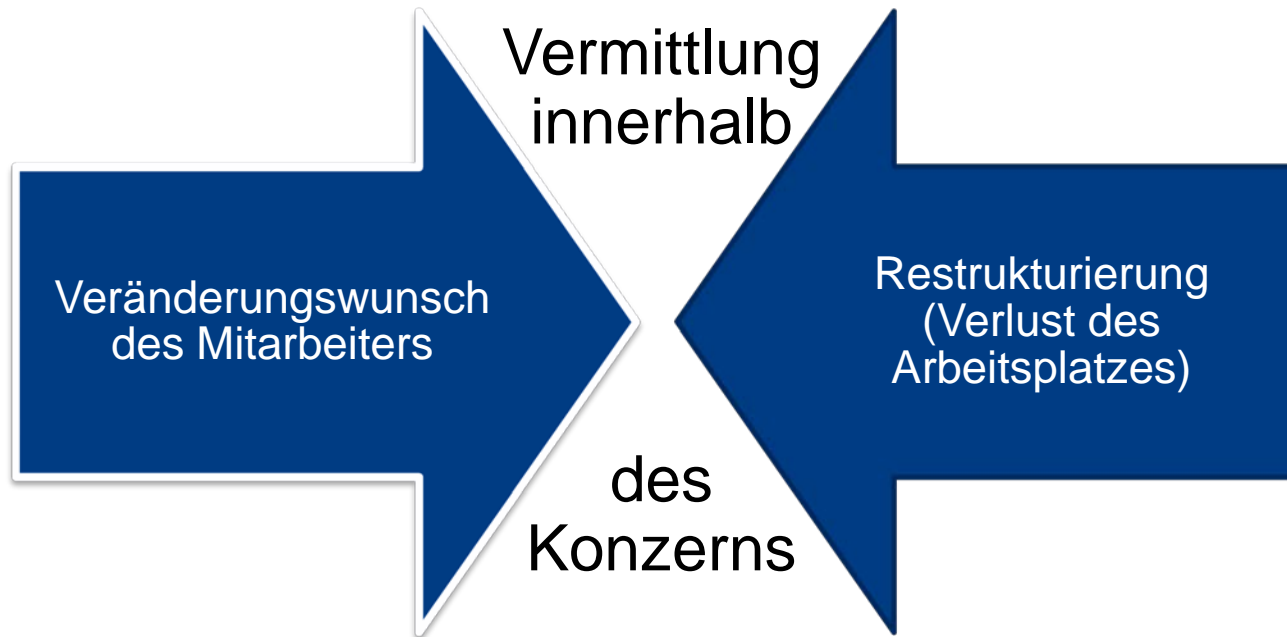
27.601



Team Placement Officer



Bei der internen Vermittlung werden zwei Ansätze verfolgt



Interne Vermittlung vor externer Einstellung



Aufgaben der Placement Officer bei der internen Vermittlung



- Beratung:
Lebenslauf
Anschreiben
Vorstellungsgespräch etc
- Nutzung des PO
Netzwerks zur Vermittlung
- Sicherstellung
Prozessqualität
- Koordination

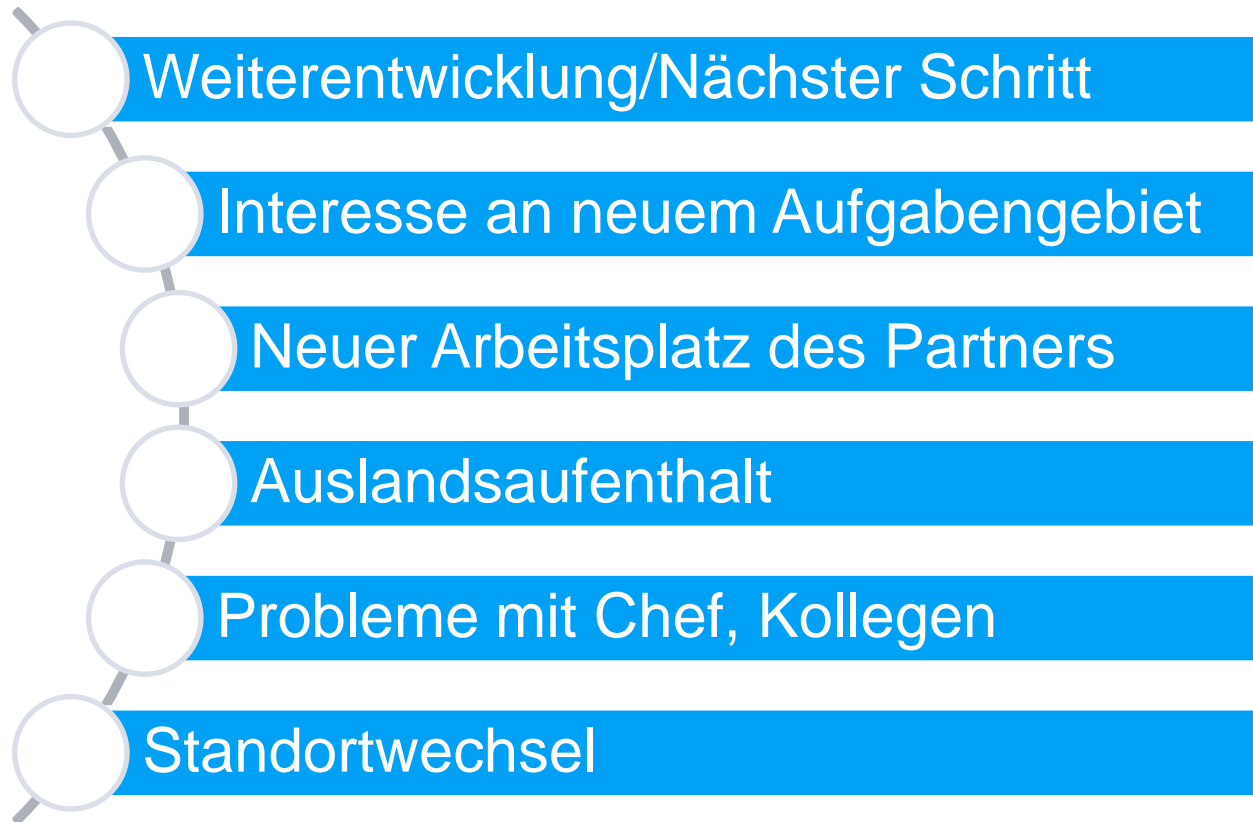


- Vermittlungsgarantie
- Intensives Coaching,
Potentialeinschätzungen
- Ausarbeiten der
Bewerbung
- Juristische Beratung
- Psychologische Beratung
- Internationale
Vermittlungen



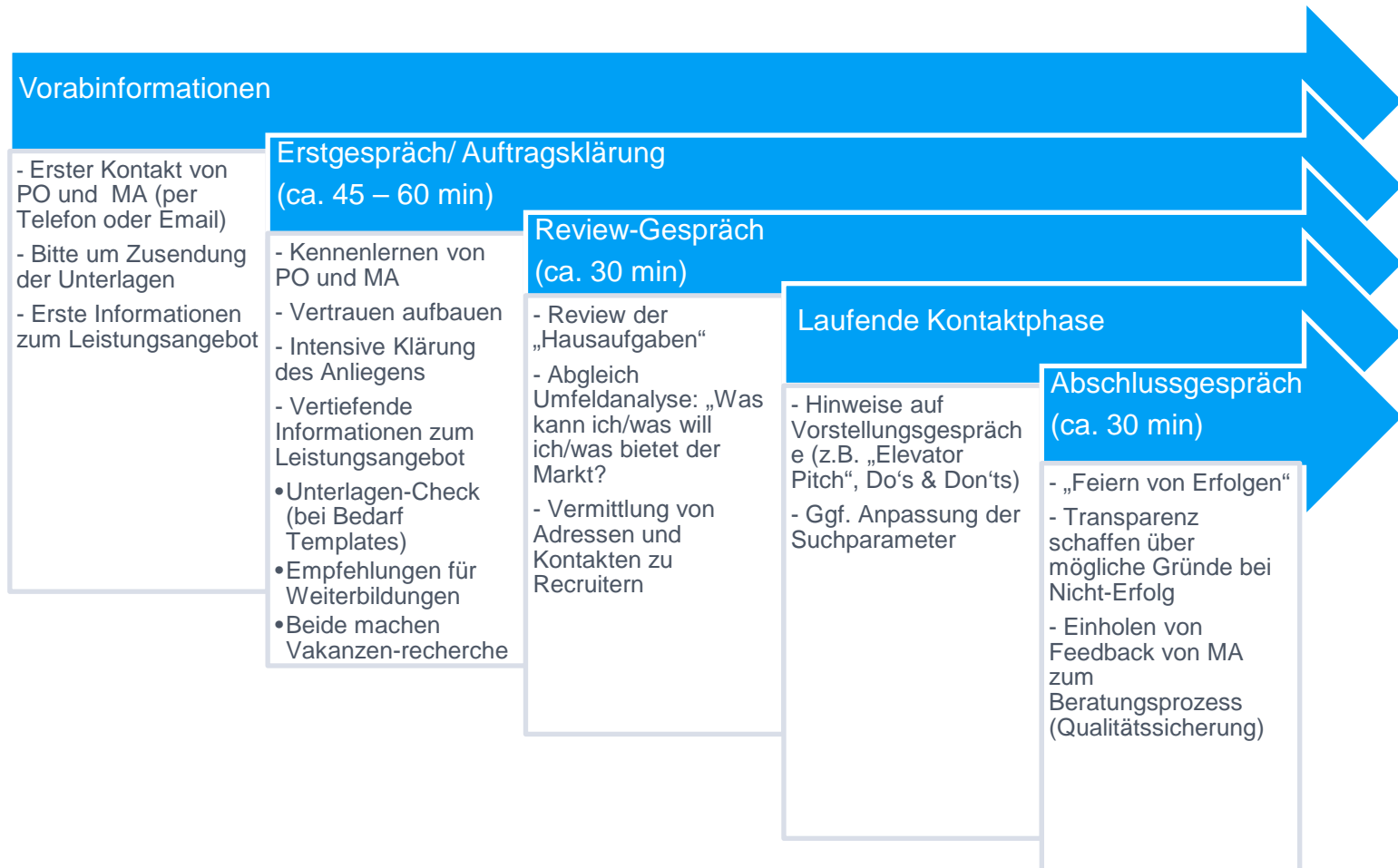
Gründe für den internen Wechselwunsch der Mitarbeiter

Herausforderung für die Placement Officer

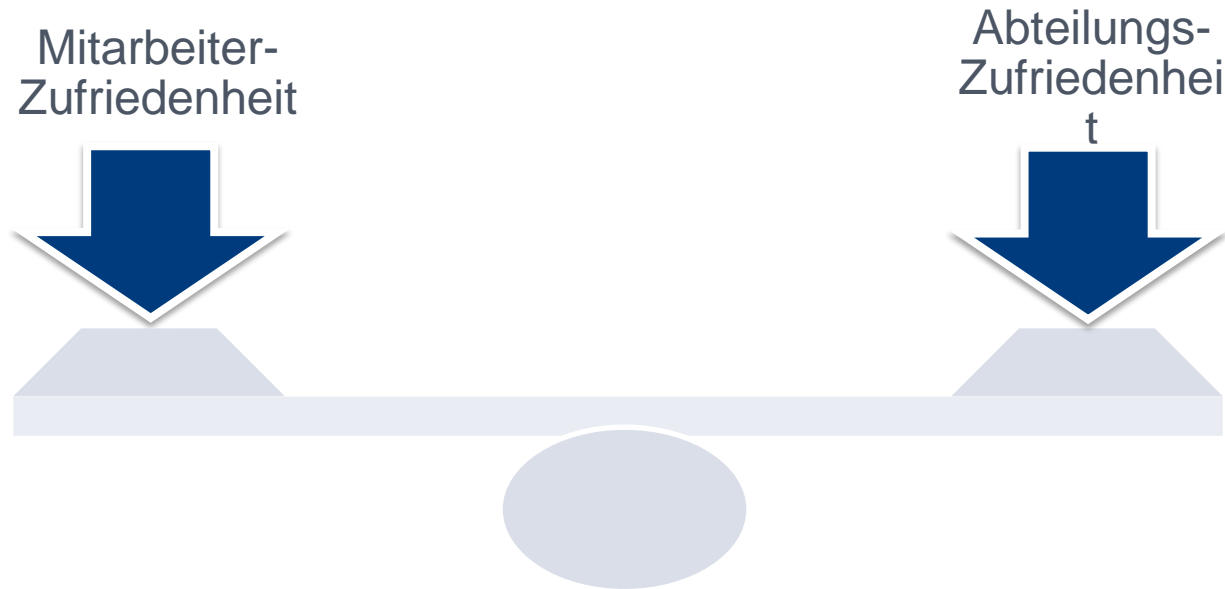


Beratungsprozess vom ersten Kontakt bis zum Abschlussgespräch

Intensive Gesprächs- und Kontaktphase zwischen PO und Mitarbeiter



Ziel der internen Vermittlung ist die Zufriedenheit aller Beteiligten



Maßnahmen zur Steigerung der internen Vermittlungsquote



- Regelmäßige Placement Officer und KAM-Treffen
- Telefonkonferenz pro Quartal mit allen Recruitern in Deutschland
- Enge Einbindung des KBR / BR
- Kontinuierliche TalentLink-Schulungen für Placement Officer und Recruiter
- Jahrestreffen der Recruiter und Placement Officer geplant

